

IMPREA



シミの根源を、狙い撃て。

※メラノサイト

インプレア ホワイトニング レーザーショット

〈美白美容液〉 医薬部外品 30mL 12,000円(税抜)

〈ご使用方法〉

朝・夜 化粧水で肌をととのえたあと、スポイトのボタンを押して手のひらに少量をとり、気になる部分を中心に顔になじませます。

〈使用量の目安〉

部分使用：シミ 1箇所につき、直径約 5mm

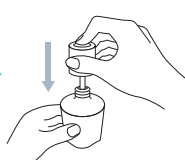
全顔使用：スポイト 1回分

〈スポイトの使い方〉

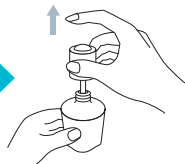
スポイトが美容液に浸らない状態で
ボタンを垂直に押します



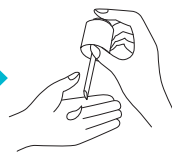
ボタンを垂直に押したまま、
容器に戻します



ボタンから指を離し、
美容液を吸い上げます



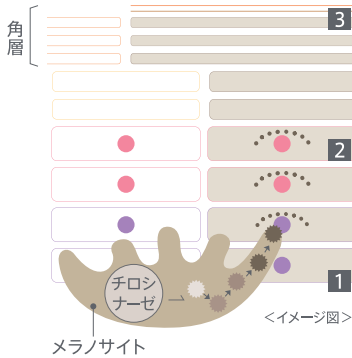
ボタンを押し、
手のひらにとります



シミの根源を狙い撃ち。まばゆいほど輝く肌印象へ。

[シミができるメカニズム]

シミには、3つの要素が関わっています。



3 メラニンの排出不良

乾燥によるターンオーバーの乱れなどによって、メラニンの排出不良が起こり、肌印象に影響を与えます。

2 メラニンの分散不良

シミ部位はメラニンを分散する酵素量が減少しています。酵素量が少ないと、メラニンがかたまりとなって残り、その部分だけ濃く見えてしまいます。

1 メラニンの過剰生成

活性化したチロシナーゼが、メラノサイト内のチロシンを黒化させメラニンを過剰に生成します。

[商品特長]

- ▶ コウジ酸がシミの根源^{※1}ヘダイレクトにアプローチして、メラニンの生成を抑制し、シミ・ソバカスを防ぐ
- ▶ コーヒー種子エキスが乾燥したシミ部位にもうおいを与える
- ▶ ケラチンを含む角層を効果的にお手入れできる「ケラチンリペア処方」
- ▶ 硬くなった角層をやわらげる乳化ベース

コウジ酸（美白有効成分）

日本酒・醤油・味噌などの日本古来の発酵食品をつくる際に使用されるコウジ菌により作られる天然成分。今から100年前に発見され、醸造家の手が白く美しいことから研究が盛んになりました。



コーヒー種子エキス

コーヒーノキの種子から得られるエキス。原産地は熱帯アフリカで、赤道付近の標高1500m~2000mの高原で栽培されます。コーヒー種子エキスにはポリフェノールの一種であるタンニンとクロロゲン酸が含まれます。



肌印象を瞬時に変える ケラチンリペア処方



ポリフェノールを豊富に含む
ヘビーアップルエキス^{※2}

角層に長時間留める
デリバリー技術

※1 メラノサイト
※2 リンゴエキス